

Álbum de fotografías

Árbol Europeo del 2.016.

**Desde 2.011,
la búsqueda de un Árbol con Historia**





El anciano árbol de Bátaszék, Hungría

72.653 votos

El anciano árbol de Bátaszék, Hungría

Sobrevivió como recuerdo de un bosque del siglo XVIII y una capilla que se construyó en la época de la peste.

El árbol y la capilla custodian el asentamiento y su gente, que también encontraron protección aquí durante la inundación de 1956.

Los agricultores locales siempre han cuidado el árbol, cortan las ramas secas y pintan el muñón para protegerlo de enfermedades.

Según la tradición local, **el tronco de roble tiene que ser rociado con vino con el fin de garantizar la rica cosecha de uva del año siguiente.**



43.451 votos

El viejo Tilo Milenario, República Checa

El viejo Tilo Milenario, República checa

Este árbol es conocido como “ El Tilo viejo milenario” , aunque es probablemente un par de siglos más joven.

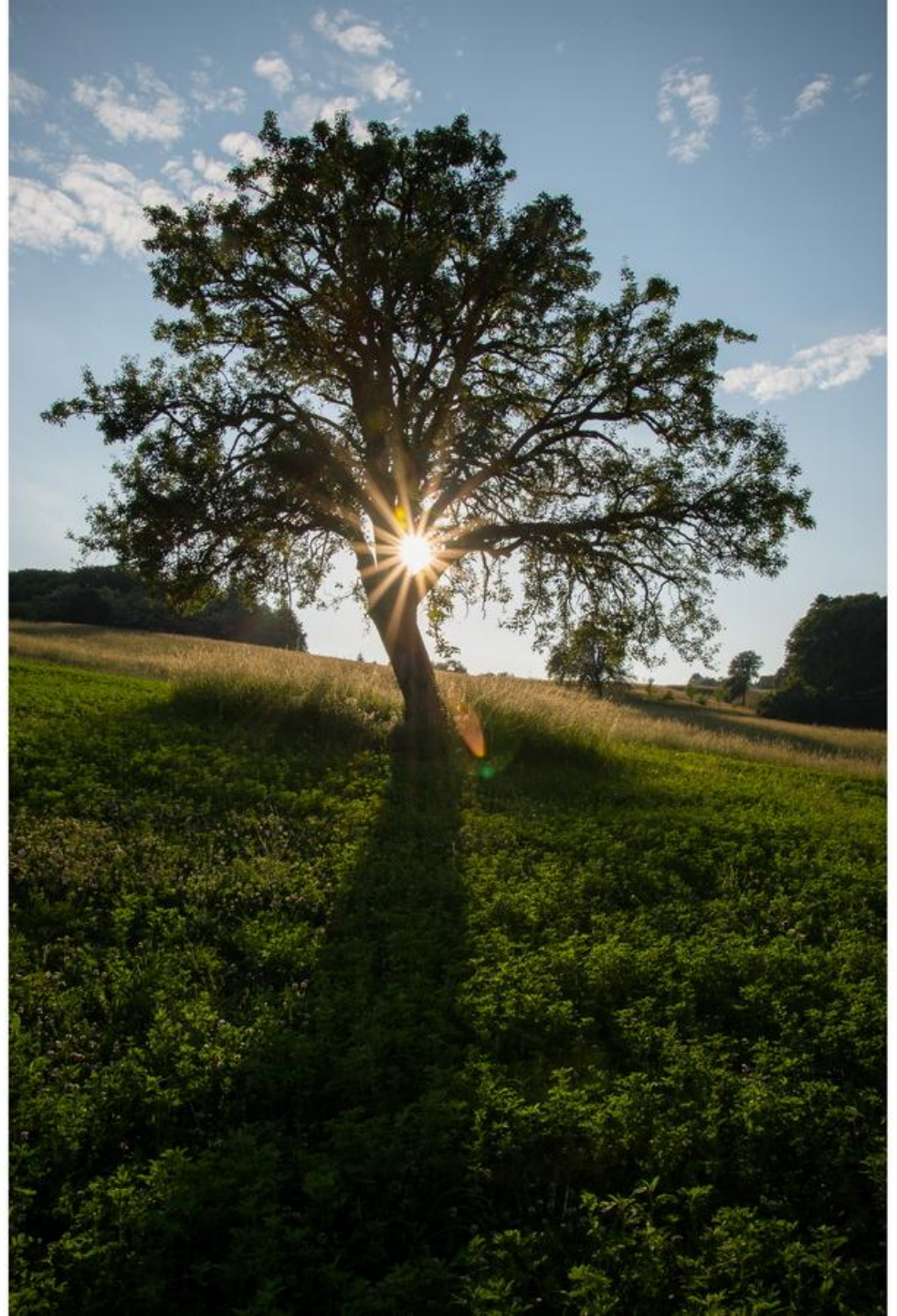
Se ha convertido en parte de la comunidad y **se representa en el escudo de armas y la bandera de la aldea.**

Un cronista local, recuerda que había una pared alrededor del árbol cuando era joven y podía entrar en el hueco de un árbol con una escalera y sentarse en un banco.

En los años 50 una tormenta partió el árbol por la mitad y un artesano local reforzó los restos del árbol con bandas de metal. Los restos del árbol se quedaron en el jardín del Señor Sedlak hasta que se pudrieron ya que nadie se atrevió a quemar la madera.

29.114 votos

**El Peral de Bošáca -
Zabudišová, Eslovaquia**



El Peral de Bošáca - Zabudišová, Eslovaquia

La pera de color rosa es una típica variedad local que crece sólo en esta región.

Su aspecto no se ha encontrado en otros lugares.

El árbol se encuentra solo y probablemente fue plantado por los primeros colonos .

Es un testimonio de las vidas de muchas generaciones de colonos y su arduo trabajo.

Los productos de sus frutas - . aguardiente y frutos secos se exportaron desde Bošáca en barco y luego en tren hasta Viena y Budapest .

23.313 votos



El roble Bolko, Polonia

El roble Bolko, Polonia

Más que un roble de mil años Bolko es una leyenda vinculada a los orígenes del estado polaco.

Se cree que el rey Boleslao Chrobry descansaba a la sombra del árbol durante la campaña de Kiev en 1018.

Este símbolo majestuoso de la belleza natural es una cuestión de orgullo para la región.

El día de la fiesta del roble, llamada Bolkowanie, se celebra anualmente y atrae a miles de personas al municipio de Ruda - Huta, que admiran la grandeza y poderío del árbol monumental.

21.191 votos



El Pino Roble de Canicosa, Burgos, España

El Pino Roble de Canicosa, Burgos, España

En una envejecida dehesa de roble y con vistas al pueblo, nos encontramos este insólito modelo de convivencia.

En una oquedad del roble, germinó y enraizó una semilla de pino albar, que a duras penas fue desarrollándose.

El pino, más joven que el añoso roble, va acelerando la decrepitud del árbol que le acogió en su seno.

Este efímero capricho de la naturaleza simboliza la unión entre las gentes de esta tierra y su forma de vida, ligada íntimamente al monte, mediante el aprovechamiento sostenible de la madera, las setas, las bellotas...

Por eso se le quiere y se ha convertido en un símbolo para su comunidad.

17.204 votos



El Roble del Parque del Danubio en Silistra, Bulgaria

El Roble del Parque del Danubio en Silistra, Bulgaria

Este roble es el más viejo roble del parque más antiguo de Bulgaria, el parque del Danubio en Silistra.

El Viejo Roble, como es conocido por la gente de los alrededores, fue **plantado en 1910**.

El Parque del Danubio fue creado en 1870.

En 1991 fue designado como un monumento nacional de importancia.

“Este roble ocupa un sitio especial en nuestra vida diaria y siempre se encuentra rodeado por mucha gente, quienes reciben su energía para seguir viviendo”.

9.064 votos



El Roble de Tamme-Lauri, Estonia

El Roble de Tamme-Lauri, Estonia

El roble Tamme - Lauri fue llamado Laurits por el **‘Dios del fuego’**, que se dice habita en el roble.

Este roble fue representado en la parte posterior del billete de diez coronas de Estonia.

Una leyenda dice que el árbol comenzó a crecer a partir de una parte de la carroza de un rey sueco al caer en el suelo.

El roble ha sido golpeado en varias ocasiones por los rayos, dañando las ramas y quedando el centro hueco.

Siete personas podrían caber en el interior del árbol.

Tamme - Lauri es el árbol más gordo y más antiguo de Estonia.

7.858 votos



El Peral de Cubbintong, Inglaterra

El Peral de Cubbintong, Inglaterra

Con más de 250 años de edad, **este hermoso árbol es un icono local**, que se ha mantenido durante generaciones en la cima de una colina cerca de South Cubbington Wood, siendo muy admirado por todos los que pasan por el lugar.

Se cree que es el más grande peral silvestre en Warwickshire y el segundo más grande en el Reino Unido. El árbol se encuentra en la propuesta de la fase 1 del trazado de la nueva línea ferroviaria HS2 propuesta de Londres a Birmingham y podría perderse si se pone en marcha la construcción.



1.262 votos

El Gran Roble de Liernu, Bélgica

El Gran Roble de Liernu, Bélgica

Al cruzar el gran Bosque de la carbonera, Carlomagno se detiene en un claro.

Un arrendajo vuela y deja caer una bellota que golpea al emperador en la cabeza.

El emperador la hunde en el suelo con el pie, y añade: “Pequeña bellota, los habitantes de Liernu te recordarán”.

Este roble tiene hoy **más de 1.000 años de antigüedad**.

Su tronco se transformó en una capilla dedicada a San Antonio Ermitaño.

El 30 de mayo de 2015 tres robles gemelos inspirados en el concepto del “padre de Europa” fundaban en Liernu la **“Cadena de los robles europeos”**.

1.258 votos

El roble sufragista,
Escocia.



El roble sufragista, Escocia.

Este relativamente joven roble en Kelvingrove Park es una gran parte de la historia de las mujeres de Glasgow.

Fue plantado por organizaciones sufragistas el 20 de abril de 1918 para conmemorar la concesión del voto a las mujeres.

Al lado del árbol hay una hermosa placa , colocada por el Consejo de Distrito de Glasgow en 1995.

Es un lugar favorito en el camino por el Paseo de la Mujer y a la biblioteca Este de la Mujer.

1.024 votos

El Tilo Milenario de
Heede, Alemania



El Tilo Milenario de Heede, Alemania

Este notable árbol tiene una circunferencia de unos 18 metros y jugó un papel importante en la vida de los habitantes del pueblo de Heede durante siglos.

Bajo este árbol el tirador campeón del municipio se proclama cada año.

En el pasado, las parejas jóvenes intercambiaban sus votos de fidelidad bajo el árbol de tilo.

En las últimas décadas se están llevando a cabo las renovaciones de los árboles a fin de preservar este monumento y por tanto también para mantener las tradiciones asociadas de los pobladores de las próximas generaciones.



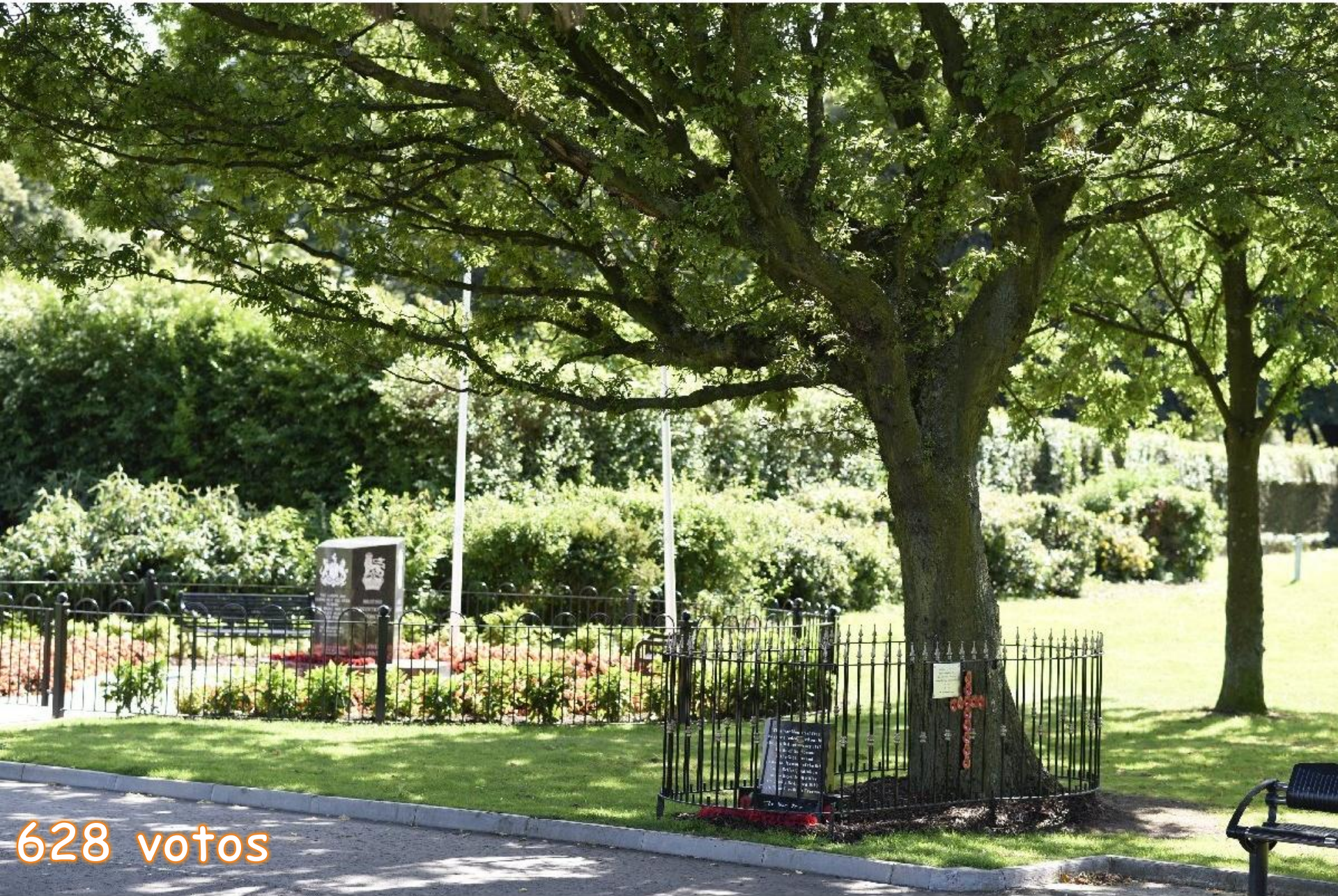
737 votos

El Cedro Azul Llorón, Francia

El Cedro Azul Llorón, Francia

Ubicado en el corazón del arboretum La Vallée-aux-Loups, cerca de los restos de Chateaubriant, **el antepasado de todos los cedros llorones** destaca majestuosamente entronizado. Hace 150 años, un viverista plantó este cedro azul del Atlas. Pero **una mutación apareció dando un carácter llorón a ese árbol.**

Otros ejemplares presentes en el mundo vienen a partir de esquejes o trasplantes realizados desde esta sola muestra. Espectacular cuando se ve a lo lejos en el parque, este cedro azul del Atlas es aún más sorprendente e impresionante cuando nos deslizamos bajo su follaje que **ofrece protección a sus visitantes en 700 m².**



628 votos

El Árbol de la Paz, Irlanda del Norte.

El Árbol de la Paz, Irlanda del Norte.

Este roble, en Woodvale Park de Belfast, fue plantado en el Día del Imperio, en 1919.

Se trata de un **árbol de la memoria y de la paz, en honor de los que nunca regresaron de la Primera Guerra Mundial.**

Se convirtió en un punto focal importante para los veteranos de años después de la guerra antes de ser olvidado.

El árbol fue redescubierto en 2006 (el 90 aniversario de la Batalla del Somme) y destacó de nuevo en la comunidad.

Una barandilla , puesta por el Ayuntamiento de Belfast, ahora lo rodea. Y con la reciente puesta de un monumento de la guerra europea ahora adyacente, el interés de los visitantes ha florecido.

237 votos

El Roble
superviviente al límite,
Gales



El Roble superviviente al límite, Gales

“Cuando yo nací, lo que hoy es el Jardín Botánico Nacional eran 7 granjas.

Para ganar dinero a la edad de 14 años me dieron un trabajo de limpieza de un prado cubierto de hierba.

Armado con una guadaña, aclaré vastas extensiones de la misma, hasta que desarrollé un dolor insoportable en mi codo y tuve que parar.

A mi regreso dos días más tarde, el granjero me recordó que no cortara el árbol de roble situado en el paddock.

Por lo tanto, si no fuera por mi codo, habría destrozado este hermoso árbol”, explica Terry Treharne.

172 votos

**El Árbol de las
Generaciones,
Irlanda**



El Árbol de las Generaciones, Irlanda

“Yo planté este árbol de haya de una semilla en el año 1980. Se trata de un árbol de generación.

Las iniciales de mis 12 nietos y su año de nacimiento fueron grabadas en su corteza, de 1996 a 2010.

Las letras siguen ampliando anualmente y siguen siendo permanente, mientras que el árbol está vivo.

No está solo, ya que se encuentra en un bosque de coníferas y latifoliadas mixtas que contienen todas las especies nativas irlandesas en lo que los nietos llaman el **“Deep Dark Wood”** en el que han pasado muchas horas felices de juego en los últimos años”, explica Paddy Keane.

WEB en la que se ha basado este documento

<http://www.lavanguardia.com/natural/20160204/301905544067/premio-arbol-europeo-2016-canica-finalistas.html>

WEB del Concurso “ ÁRBOL EUROPEO 2016”

<http://www.treeoftheyear.org/Uvod.aspx#o-ankete>